



КРАСНОЯРСКИЙ КРАЕВОЙ
ЦЕНТР ТУРИЗМА И КРАЕВЕДЕНИЯ



Краевой конкурс познавательных маршрутов и экскурсий для обучающихся

Выберите, что вам по душе



РАЗРАБАТЫВАТЬ
ЭККУРСИИ



«Экскурсия
года»



ПЛАНИРОВАТЬ
НЕИЗВЕДАННЫЕ
МАРШРУТЫ



«Познавательный
маршрут»



КРАСИВО
ОФОРМЛЯТЬ



«Авторский
путеводитель»

Номинации конкурса



Условия конкурса

Участники – обучающиеся:

- 12-14 лет
- 15-18 лет

Формы участия:

- Индивидуальная: 1 обучающийся и 1 руководитель – педагог.
- Коллективная: команда от 2 до 5 обучающихся и 1 руководитель – педагог.

Этапы:

- отборочный (заочный) – с 26 февраля по 6 ноября 2026 года.
- финал – в рамках краевого фестиваля «Сибирь возможностей», г. Красноярск, 3-4 декабря 2026 года.

На финал приглашаются по 5 участников в каждой возрастной группе каждой номинации, занявших первые 5 мест в рейтинге по итогам заочного этапа.

По итогам защиты определяются победители (1 место) и призеры (2 и 3 места) Конкурса.

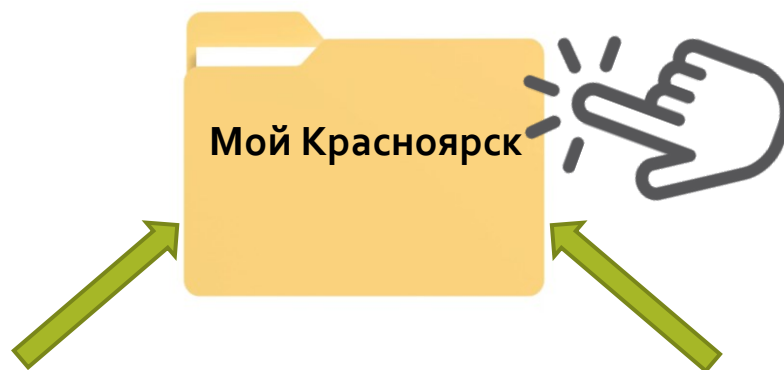
Регистрация участников

Сроки: 30 марта – 20 октября 2026 года.

На странице Конкурса на официальном сайте Центра по ссылке <https://goo.su/XPIQi>

Регистрация на странице Конкурса осуществляется, когда конкурсная работа полностью готова.

Загружаем в облачное хранилище (Яндекс.диск, облако mail.ru и др.) папку.



**Ссылка работает
до 31.12.2026!**

1. Конкурсные материалы:
Н1 - структура ПМ, описание, карта, проморолик;
Н2 - технологическая карта Э, описание, карта,
проморолик;
Н3 - путеводитель, аннотация

2. Согласия на обработку
и распространение
персональных данных
(в формате .pdf)

Регистрация участников

Регистрация участников и команд конкурса познавательных маршрутов и экскурсий

* Номинация

Познавательный маршрут

Экскурсия года

Авторский путеводитель

* Возрастная группа

12-14 лет

15-18 лет

* Территория

-



* Наименование образовательной организации (полностью по Уставу)

* Руководитель команды / педагог (ФИО, должность):

* Email руководителя

* Контактный телефон руководителя команды

Член команды (до 5 человек) 1

* ФИО, дата рождения (дд.мм.гг), класс / курс:

+ Ещё

Конкурсные материалы:

* Прикрепите ссылку на конкурсные материалы, которые находятся на облачном диске

Отправить

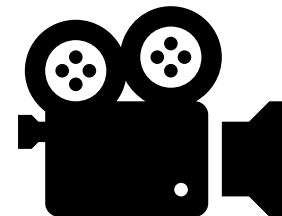
Номинация «Познавательный маршрут»

Содержание познавательного маршрута: изучение природы родного края, культурных традиций народов, населяющих территорию малой родины, исторических объектов, событий, а также людей, внесших весомый вклад в его развитие.

- Структура познавательного маршрута.
- Краткое описание маршрута – чему посвящен маршрут, где он проходит, что нового можно узнать.

Описание должно привлечь внимание читателя, заинтересовать и вызвать желание пройти по данному маршруту, т.е. выполнять рекламную функцию.

- Карта маршрута (фрагмент карты из ресурса Яндекс-карты с нанесенной линией маршрута).
- Проморолик познавательного маршрута (не более 2 минут).



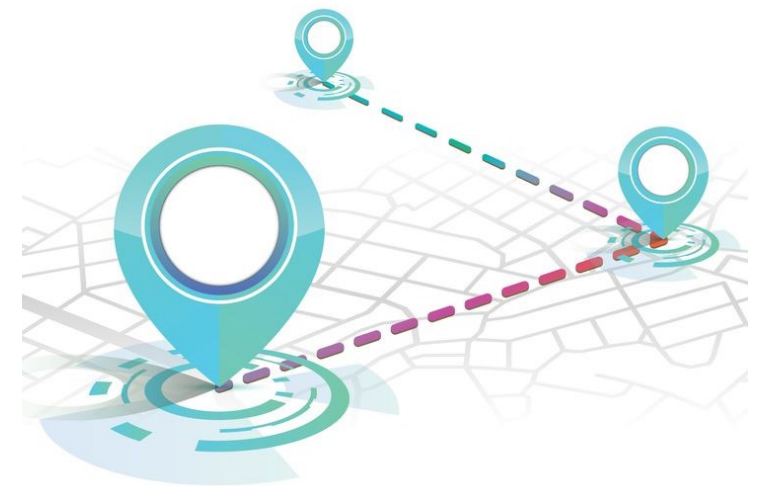
Номинация «Познавательный маршрут»

Структура описания познавательного маршрута

1. Название познавательного маршрута.
2. Ключевые направления (теги).
3. С какими природными и культурно-историческими ресурсами территории (объектами показа) вы планируете познакомиться на маршруте?
4. Предполагаемая целевая аудитория (для кого ваш маршрут: возрастная группа, интересы).
5. С содержанием каких школьных предметов связан познавательный маршрут?
6. Какие новые знания и умения можно приобрести на маршруте?
7. Какие задания, игры, квесты, викторины и другие познавательные мероприятия вы планируете провести на объектах показа, включенных в ваш маршрут?
8. Будут ли включены в маршрут экскурсии гидов во время трансфера, во время посещения объекта показа (музея, клуба, парка и т.д.)? Если да, то какие?
9. Рекомендуемые сезоны для прохождения маршрута, требования к экипировке.
10. Протяженность и продолжительность маршрута.
11. «Нитка» маршрута с инфраструктурными и природными объектами показа.
12. Дополнительные условия (информация о расписании работы объектов показа, возможных экскурсиях, мастер-классах и их стоимости на маршруте со ссылкой на информационные ресурсы; информация об организации питания, проезда, возможности использования «Пушкинской карты», дневника путешественника и др.).
13. Краткое описание передвижения на маршруте (способы и время передвижения между объектами показа).
14. Список литературы и информационных ресурсов, содержащих информацию по теме маршрута и объектам показа.

Номинация «Экскурсия года»

- Технологическая карта разработанной экскурсии.
- Краткое описание экскурсии – чему посвящена экскурсия, где она проходит, что нового можно узнать.
Описание должно привлечь внимание читателя, заинтересовать и вызвать желание принять участие в данной экскурсии, т.е. выполнять рекламную функцию.
- Карта экскурсионного маршрута (фрагмент карты из ресурса Яндекс-карты с нанесенной линией маршрута).
- Проморолик экскурсии (не более 2 минут).



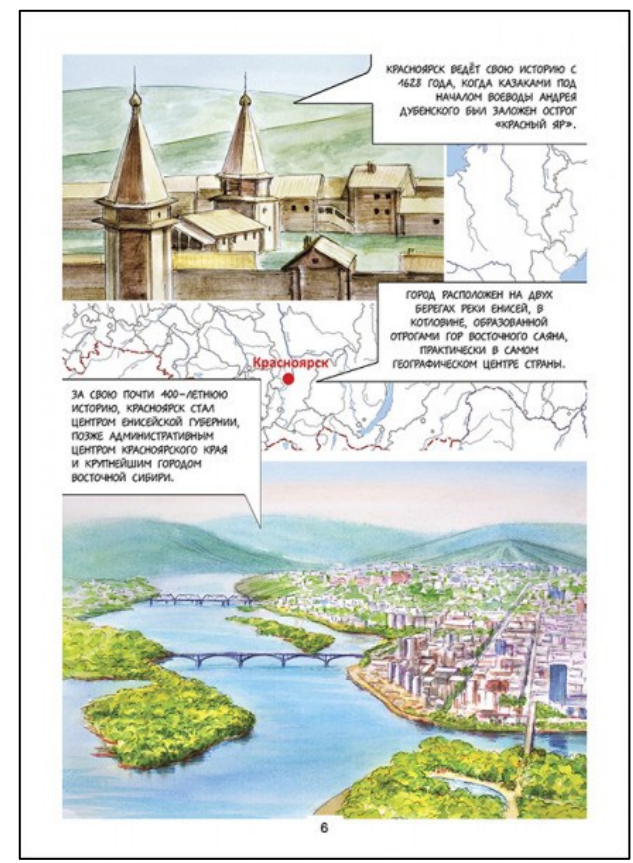
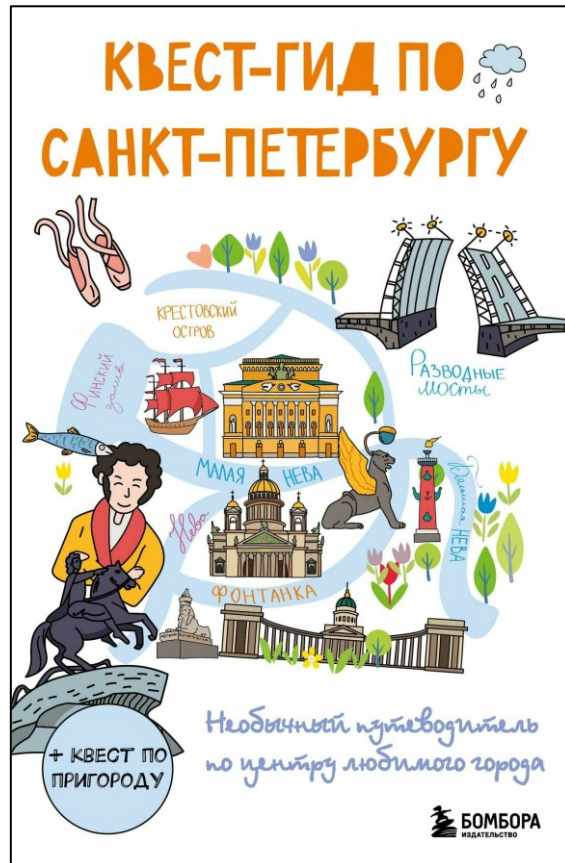
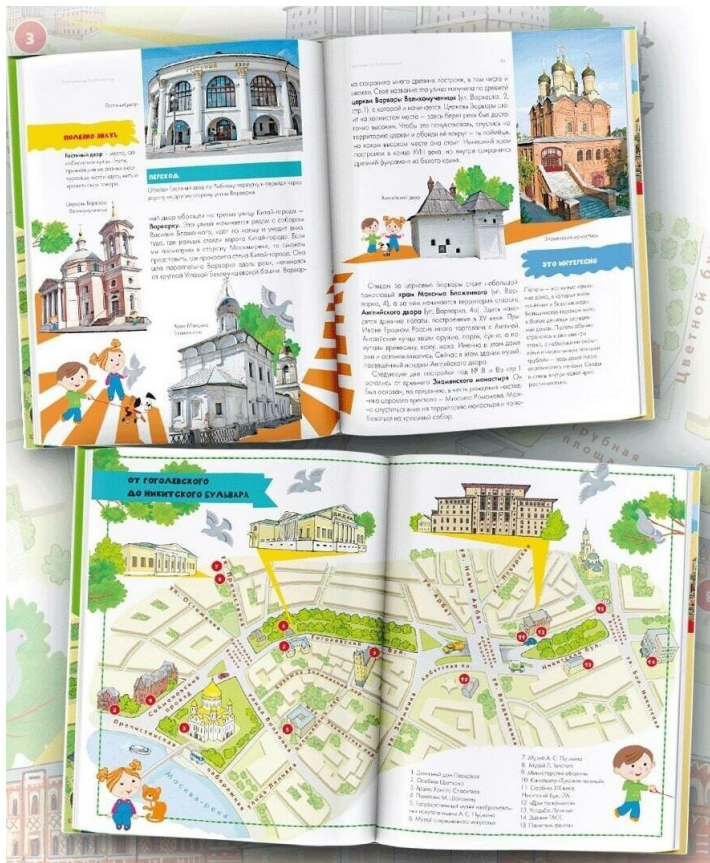
Номинация «Экскурсия года»

Технологическая карта экскурсии

Участки (этапы) перемещения по маршруту	Места остановок	Объекты показа	Продолжительность	Основное содержание информации	Указания по организации	Методические указания
Называется точка начала экскурсии. Маршрут разбивается на подтемы, обозначается конец предыдущей и начало следующей подтемы	Перечисляются конкретные точки маршрута, в которых предусмотрены остановки	Приводится перечень основных и дополнительных объектов	Время, которое будет затрачено на показ объекта	Кратко описывается подтема, которую необходимо раскрыть	Рекомендации по передвижению группы Возможность фото Техника безопасности Правила поведения	Основные требования к экскурсоводу по методике ведения и применяемым приемам.

Номинация «Авторский путеводитель»

Путеводитель – это издание, которое помогает путешественнику (туристу, экскурсantu, посетителю) в организации маршрута передвижения (поездки, похода, посещения музея), сочетая в себе практическую информацию со справочной: сведениями об определенной местности и объектах.



Номинация «Авторский путеводитель»

- Путеводитель в формате .pdf;
- Аннотация, раскрывающая выбор территории, по которой разработан путеводитель; задачи данного путеводителя, его отличительные признаки от других путеводителей; процесс работы над созданием путеводителя.

Структура путеводителя может быть разной в зависимости от его адресата и авторского замысла. При этом в путеводителе обязательны две части: базовая и вариативная.

1. Базовая часть – обязательный минимум – включает историческую справку о территории, описание достопримечательностей, карту, информацию о месторасположении памятников, времени и стоимости их посещения, экскурсионных программах, близлежащих кафе и сувенирных лавках и т.д.
2. В вариативную часть могут быть включены: сведения о климате; подробное описание мест досуга, отелей, особенностей меню в кафе; описание традиционных культурных и спортивных событий; схемы пеших прогулок по интересным местам; легенды, связанными с объектами показа; полезные советы и т.д.

Номинация «Авторский путеводитель»

Задача хорошего путеводителя – не просто сориентировать туриста в незнакомом месте, но и показать территорию как интересное место, которое обязательно нужно посетить.

Пользуясь путеводителем, турист должен легко найти любую из описанных достопримечательностей и получить о ней необходимую информацию.

Качественное оформление путеводителя иллюстрациями: фотографии, рисунки, схемы.

Единый стиль оформления страниц: шрифт, цвета, использование рамок, цветовые блоки и т.д.

Рекомендованный объем конкурсной работы – от 7 до 15 страниц.



КРАСНОЯРСКИЙ КРАЕВОЙ
ЦЕНТР ТУРИЗМА И КРАЕВЕДЕНИЯ

Ильина Ольга Сергеевна, методист отдела
краеведения и образовательных путешествий

Телефон: **8 391-221-41-96**

E-mail: **ekskursii.24@mail.ru**

Спасибо
за внимание!

